

Detroit Diesel, forts.

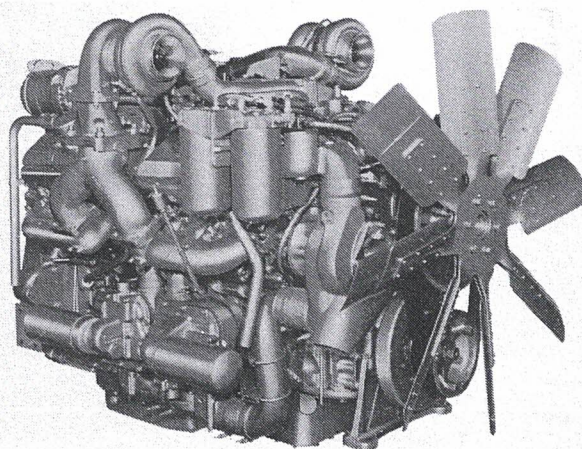
Modellbeteckning				
Fabrikat	Detroit	Detroit	Detroit	Detroit
Motorbeteckning	12V-71TA	16V-71	12V-92TA	16V-71TA
Motortyp/Bränsle	V-12/Diesel	V-16/Diesel	V-12/Diesel	V-16/Diesel
Turbo/Laddningskylare	Turbo/ 1)		Turbo/ 1)	Turbo/ 1)
Kylning	Vätske	Vätske	Vätske	Vätske
Vridmoment Nm/rpm	2355/1200	2200/1600	2765/1200	2990/1200
Cylinderantal	12	16	12	16
Cyl.diam./Slaglängd, mm	108/127	108/127	123/127	108/127
Cylindervolym, l	14,0	18,6	18,1	18,6
Kompressionsförhållande				
Max effekt Din 70020 NL				
kW rpm SAE	448/2100	459/2100	586/2100	567/2100
Hk rpm SAE	600/2100	615/2100	785/2100	760/2100
Kontinuerlig eff. Din 6271				
kW rpm SAE	327/1800	358/1800	388/1800	436/1800
Hk rpm SAE	439/1800	480/1800	520/1800	585/1800
Längd basmotor, mm	1778	2007	1727	1981
Bredd basmotor, mm	1168	1143	1194	1194
Höjd basmotor, mm	1397	1473	1372	1473
Vikt basmotor kompl., kg	1610	2087	1941	2177
Ca pris exkl. moms	På begäran	På begäran	På begäran	På begäran

1) Efterkylare 2) Mellankylare

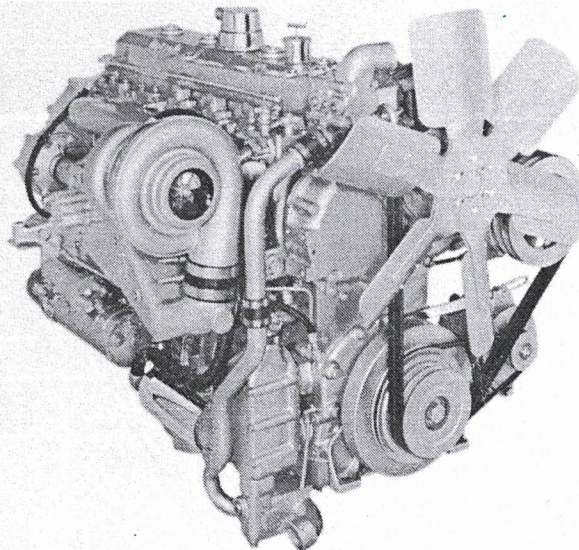
Detroit	Detroit	Detroit	Detroit	Detroit	Detroit
16V-92	12V-149	8V-149TI	16V-92TA	12V-149T	16V-149
V-16/Diesel	V-12/Diesel	V-8/Diesel	V-16/Diesel	V-12/Diesel	V-16/Diesel
		Turbo/ 2)	Turbo/ 1)	Turbo	
Vätske	Vätske	Vätske	Vätske	Vätske	Vätske
2810/1600	3155/1400	3780/1400	3735/1200	4400/1400	4210/1400
16	16	8	16	12	16
123/127	146/146	146/146	123/127	146/146	146/146
24,1	29,3	19,5	24,1	29,3	39,1
574/2100	601/1900	671/1900	716/2100	783/1900	798/1900
769/2100	805/1900	900/1900	960/2100	1050/1900	1070/1900
470/1800	504/1800	552/1900	522/1800	679/1900	671/1800
630/1800	675/1800	740/1900	700/1800	910/1900	900/1800
2007	2362	1626	2007	2362	2794
1118	1499	1626	1194	1575	1372
1473	1549	1727	1499	1727	1524
2087	3851	2722	2195	4096	4758
På begäran	På begäran	På begäran	På begäran	På begäran	På begäran

Modellbeteckning			
Fabrikat	Detroit	Detroit	Detroit
Motorbeteckning	12V-149TI	16V-149T	16V-149TI
Motortyp/Bränsle	V-12/Diesel	V-16/Diesel	V-16/Diesel
Turbo/Laddningskylare	Turbo/ 1)	Turbo	Turbo/ 1)
Kylning	Vätske	Vätske	Vätske
Vridmoment Nm/rpm	5300/1400	6330/1400	
Cylinderantal	12	16	16
Cyl.diam./Slaglängd, mm	146/146	146/146	146/146
Cylindervolym, l	29,3	39,1	39,1
Kompressionsförhållande			
Max effekt Din 70020 NL			
kW rpm SAE	1007/1900	1044/1900	1492/1900
Hk rpm SAE	1350/1900	1400/1900	2000/1900
Kontinuerlig eff. Din 6271			
kW rpm SAE	821/1900	891/1900	1104/1900
Hk rpm SAE	1100/1900	1195/1900	1480/1900
Längd basmotor, mm	2362	2692	2692
Bredd basmotor, mm	1575	1626	1626
Höjd basmotor, mm	1778	1702	1727
Vikt basmotor kompl., kg	4132	4849	5085
Ca pris exkl. moms	På begäran	På begäran	På begäran

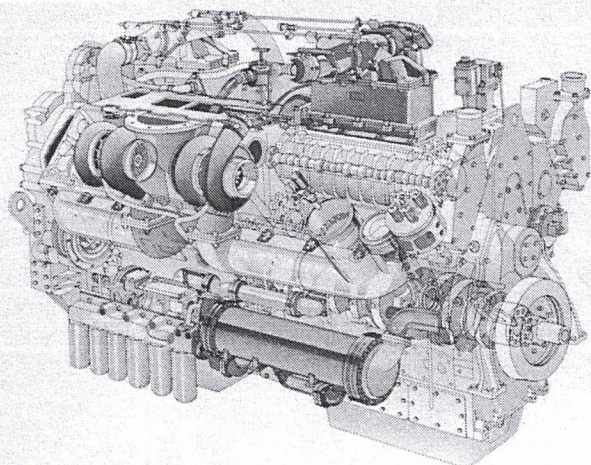
1) Mellankylare



12 V-92 TA



6-71 T



16V-149TIB