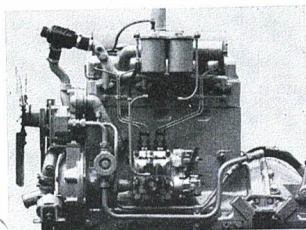


HANOMAG

Tekniske data

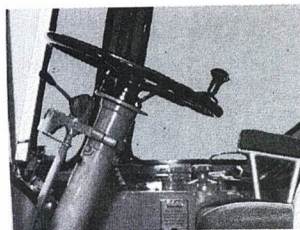
B 8b

Gummihjulsælser 90 HK (SAE)



MOTOR

Type	D 941 B
Udformning	Rækkemotor
Cylinderantal	4
Indsprøjtning	I forkammer
Slagvolumen	6786 cm ³
Kompressionsforhold	18 : 1
Effekt	90 HK (SAE)
Ved motoromdrejningstal	1800 o/m
Drejningsmoment, max.	38,2 kpm
Ved motoromdrejningstal	1200 o/m
Stempe/hastighed (middel)	9,0 m/sek.

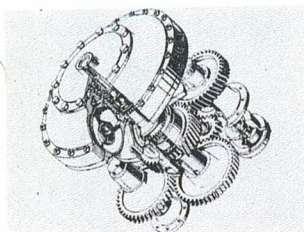


STYRING

Type	ZF - spindel-hydro-styring
Mindste vendediameter uden enkelthjulsafbremser	ca. 12,5 m
med enkelthjulsafbremser	ca. 7,5 m

BREMSE

Type	Hydraulisk 2-kreds bremseanlæg med 3-gangsventil for enkelthjulsafbremser (styrebremse)
Fodbremse	4-hjulsbremse, hydraulisk
Håndbremse	Transmissionsbremse, mekanisk



TRANSMISSION

Converter/convertergear	Converter, omsætningsforhold max. 3,3 : 1, convertergear ZF NG 40
Gearkasse	POWER-SHIFT ZF 4 WG 35
Antal gear - frem - bak	4 4
Kørehastigheder - frem:	
Firehjulstræk - terræn	{ 1. gear 0-4,4 km/t 2. gear 0-9,5 km/t
Forhjulstræk - landevej	{ 3. gear 0-19,1 km/t 4. gear 0-41,2 km/t
Bak:	tilnærmelsesvis samme hastigheder i alle gear som for fremadkørsel
Foraksel	Stiv planetreduktion-aksel PSA 7000
Bagaksel	Styre-planetreduktion-aksel PLA 5000
Stigeevne	ca. 70 % (begrænset af hjulslip)



DÆKDIMENSIONER

Standardudstyr	20 - 24 EM Nylon 12 lag
Ekstraudstyr	13,00 - 24 TG Nylon 12 lag 14,00 - 24 TG Nylon 12 lag 17,5 - 25 EM Nylon 12 lag

EL-ANLÆG

Spænding	24 V
Batterier	2 stk., 12 V, 135 Ah
Køreprojektorer	2 stk. 24 V, 45 W
Arbejdsprojektorer - for	2 stk. 24 V, 35 W
Arbejdsprojektorer - bag	2 stk. 24 V, 35 W

EKSTRAUDSTYR

Stenslag-gitter for førerhus
