

Totally Enclosed Motors IP 55

Item	Type	Rated output		Rated speed n_N [min ⁻¹]	Rated torque T_N [Nm]	Efficiency			Power factor $\cos \varphi_N$ [-]	Full load current			Locked rotor torque T_L/T_N [-]	Locked rotor current I_L/I_N [-]	Breakdown torque T_B/T_N [-]	Moment of Inertia J [kgm ²]	Sound power level		Weight (MBS) m [kg]	
		P_N [kW]	[HP]			η_N [%] at % of full load	50%	75%		100%	I_N at rated voltage						L_{WA} [dB]	L_{PA} [dB]		
											$n_s=3000$ rpm									
										$2p=2$	$[A]_{230V}$	$[A]_{380V}$					$[A]_{400V}$			
1.	Sh 56-2A	0,09	0,12	2820	0,30	43	50	60	0,63	0,60	0,35	0,35	2,5	3,4	2,7	0,000076	67	60	2,9	
2.	Sh 56-2B	0,12	0,17	2800	0,41	50	58	65	0,70	0,70	0,40	0,40	2,0	3,0	2,0	0,000095	67	60	3,2	
3.	Sh 63-2A	0,18	0,25	2760	0,62	58	63	65	0,80	0,85	0,50	0,50	2,1	3,4	2,1	0,000175	67	60	3,5	
4.	Sh 63-2B	0,25	0,33	2780	0,86	66	69	72	0,80	1,1	0,65	0,65	2,0	3,3	2,5	0,000235	67	60	4,1	
5.	Sh 71-2A	0,37	0,5	2800	1,262	67	69	71	0,77	1,73	1	1	2,2	4,4	2,2	0,000389	67	60	5	
6.	Sh 71-2B	0,55	0,75	2790	1,883	69	72	75	0,82	2,35	1,35	1,35	2	4	2,1	0,000484	67	60	6	
7.	Sh 80-2A	0,75	1	2800	2,56	66	72	74	0,80	3,3	1,9	1,9	2,7	4,5	2,6	0,000829	72	65	7,8	
8.	Sh 80-2B	1,1	1,5	2780	3,78	69	75	77	0,84	4,3	2,5	2,5	2,6	5,1	2,6	0,001005	72	65	9,1	
9.	Sh 90S-2	1,5	2,0	2835	5,1	80,7	82,1	81,1	0,83	5,5	3,4	3,2	3	6,1	3	0,0013	78	68	14	
10.	Sh 90L-2	2,2	3,0	2855	7,40	82,2	83,9	83,2	0,82	8,1	4,9	4,7	3,4	7,1	3,5	0,002	78	68	16,8	
11.	Sg 100L-2	3,0	4,0	2905	9,9	80,9	83,2	83,4	0,86	10,6	6,4	6,0	2,7	7,5	2,8	0,0048	81	71	25	
12.	Sg 112M-2	4	5,5	2865	13,33	85,7	86,4	85,4	0,9	-	7,9	7,5	2,1	6,4	2,3	0,0079	81	71	34	
13.	Sg 132S-2A	5,5	7,5	2910	18,0	86,4	87,5	87,0	0,88	-	10,9	10,4	2,4	7	3,2	0,0150	81	70	60	
14.	Sg 132S-2B	7,5	10	2920	24,53	88,1	89,2	88,5	0,88	-	14,6	13,9	2,5	7,5	3,2	0,0180	85	74	71	
15.	Sg 160M-2A	11	15	2930	35,70	88,3	89,6	90,0	0,87	-	20,9	20,3	2,2	7,7	3,4	0,042	84	73	96	
16.	Sg 160M-2B	15	20	2920	49,06	90	90,8	90,5	0,91	-	27,7	26,2	2,4	6,2	2,7	0,048	86	75	115	
17.	Sg 160L-2	18,5	25	2930	60,3	90,7	91,4	90,3	0,91	-	34,2	32,5	2,1	6,8	2,9	0,059	84	73	119	
18.	Sg 180M-2	22	30	2920	71,95	89,5	90,8	90,6	0,88	-	41,9	39,8	2,5	6,0	2,5	0,076	88	77	165	
19.	Sg 200L2A	30	40	2960	97	92,3	93	92,9	0,89	-	55	52	1,9	6,0	2,3	0,15	88	78	245	
20.	Sg 200L2B	37	50	2960	119	93,4	93,8	93,7	0,89	-	67	64	2,2	6,7	2,5	0,18	88	78	265	
21.	Sg 225M2	45	60	2968	145	93,8	94,6	94,5	0,89	-	81	77	2,4	7	2,5	0,26	89	79	335	
22.	Sg 250M2	55	75	2970	177	91,6	93	93,5	0,9	-	99	94	2	6,9	2,4	0,36	91	81	410	
23.	Sg 280S2	75	100	2977	241	92,5	93,8	94	0,9	-	135	128	2,1	7,5	3,3	0,76	92	82	535	
24.	Sg 280M2	90	125	2970	289	93	94,2	94,7	0,91	-	159	151	2	7	3,2	0,87	92	82	605	
25.	Sg 315S2	110	150	2975	353	94,6	95,3	95,4	0,92	-	190	181	1,8	8	2,6	0,91	92	82	690	
26.	Sg 315M2A	132	175	2975	424	94,5	95,1	95	0,91	-	232	220	2,1	8,5	2,8	0,98	92	82	725	
27.	Sg 315M2B	160	220	2975	514	95,5	95,9	95,4	0,89	-	286	272	2,3	9,1	2,5	1,2	92	82	790	
28.	SEE 315M2C ¹	200	270	2971	643	96	96,3	96	0,93	-	340	323	2,0	7,1	2,8	1,51	92	82	1030	
29.	Sg 355S2	200	270	2976	642	94	95,3	94,8	0,89	-	-	342	1,6	6,6	2,8	2,6	95	85	1350	
30.	SEE 355ML2A	250	340	2982	801	95,5	96,3	96,4	0,91	-	-	415	1,8	7	2,8	2,7	93	83	1530	
31.	SEE 355ML2B	315	430	2982	1009	95,9	96,6	96,6	0,91	-	-	517	1,9	7,3	3,0	3,3	93	83	1680	
32.	Sh 355H2Ds	355	480	2985	1136	95,5	96,3	96,5	0,91	-	-	584	1,7	7,4	2,7	4,9	93	83	2140	
33.	Sh 355H2Es	400	540	2985	1280	95,5	96,6	96,7	0,91	-	-	656	1,6	8	2,8	5,3	93	83	2160	
34.	Sh 400H2Cs	450	610	2983	1440	95,5	96,3	96,5	0,91	-	-	741	1,3	6,6	2,6	6,5	93	84	2800	
35.	Sh 400H2Ds	500	680	2985	1599	95,8	96,5	96,6	0,91	-	-	821	1,4	7,2	2,8	7,3	93	84	2800	
36.	Sh 400H2Es	560	760	2989	1789	95,9	96,7	96,9	0,9	-	-	927	1,7	8	3	8,6	94	84	3000	

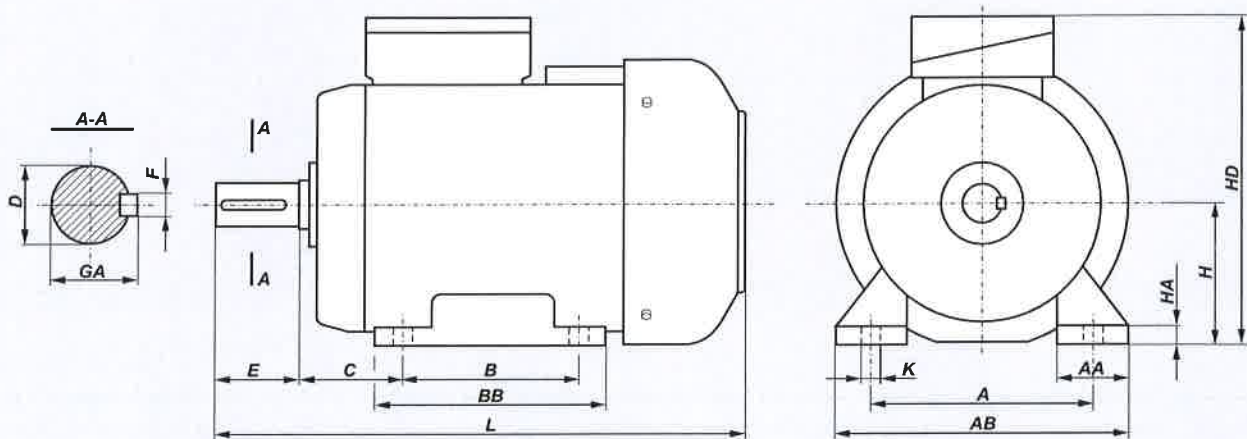
¹ - insulation class H

TECHNICAL DATA

FOOT MOUNTED MOTORS - IM B3



DIMENSION DRAWINGS



Motor type	A	B	C	D	E	F	GA	H	HA	K	AA	AB	BB	HD	L
Sh 56-2A	90	71	36	9j6	20	3h9	10,2	56	7	5,8	30	110	92	154	183
Sh 56-4A	90	71	36	9j6	20	3h9	10,2	56	7	5,8	30	110	92	154	183
Sh 56-2B	90	71	36	9j6	20	3h9	10,2	56	7	5,8	30	110	92	154	193
Sh 56-4B	90	71	36	9j6	20	3h9	10,2	56	7	5,8	30	110	92	154	193
Sh 56-6B	90	71	36	9j6	20	3h9	10,2	56	7	5,8	30	110	92	154	193
Sh 63-A	100	80	40	11j6	23	4h9	12,5	63	8,5	7	36	124	106	165	200
Sh 63-B	100	80	40	11j6	23	4h9	12,5	63	8,5	7	36	124	106	165	210
Sh 71-A	112	90	45	14j6	30	5h9	16	71	8	7	45	142	116	182	223
Sh 71-B	112	90	45	14j6	30	5h9	16	71	8	7	45	142	116	182	245
Sh 80-A	125	100	50	19j6	40	6h9	21,5	80	9	10	55	160	130	200	266
Sh 80-B	125	100	50	19j6	40	6h9	21,5	80	9	10	55	160	130	200	278
Sh 90S ...	140	100	56	24j6	50	8h9	27	90	10	10	50	170	153	220	305
Sh 90L ...	140	125	56	24j6	50	8h9	27	90	10	10	50	170	153	220	330
Sg 100L ...	160	140	63	28j6	60	8h9	31	100	14	12	45	200	172	240	376
Sg 112M ...	190	140	70	28j6	60	8h9	31	112	14	12	54	230	174	276	384
Sg 132S ...	216	140	89	38k6	80	10h9	41	132	16	12	56	278	182	310	463
Sg 132S-2B	216	140	89	38k6	80	10h9	41	132	16	12	56	278	220	310	501
Sg 132M ...	216	178	89	38k6	80	10h9	41	132	16	12	56	278	220	310	501
Sg 160M ...	254	210	108	42k6	110	12h9	45	160	20	15	60	305	256	370	612
Sg 160L ...	254	254	108	42k6	110	12h9	45	160	20	15	60	305	300	370	656
Sg 180M ...	279	241	121	48k6	110	14h9	51,5	180	26	15	70	350	320	408	705
Sg 180L ...	279	279	121	48k6	110	14h9	51,5	180	26	15	70	350	320	408	705